

WISENET

FULL HD 영상 보안 시스템

간편 설명서

문제 해결

영상 손실이 발생하는 경우, 모든 케이블이 DVR에 제대로 안전하게 연결되어 있는지 확인하세요.

- 네트워크 연결 확인
- 사용자 이름과 암호 확인
- 연결에 문제가 있으면 DVR을 다시 시작하세요.
 - ✓ 주 메뉴 > 종료 > 사용자 이름 및 암호 입력 > "재부팅"을 클릭하세요.
 - ✓ DVR을 공장 출하 상태로 초기화하려면 사용 설명서를 참조하세요.



제품에 대한 자세한 내용은 사용 설명서를 참조하세요. ("wisenetlife.com"에서 다운로드 가능)



도움이 필요하신가요?

고객만족센터
1588-5772
<http://www.wisenetlife.com>

설치 순서

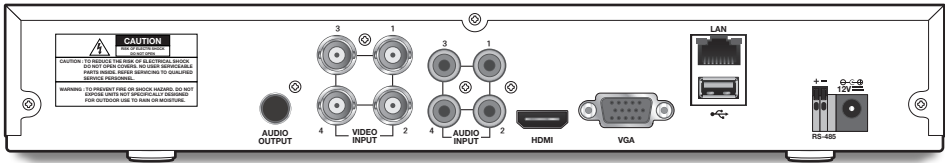
대상 모델 (KIT)

SDH-B73043BF/SDH-B74043BF/SDH-C75083BF

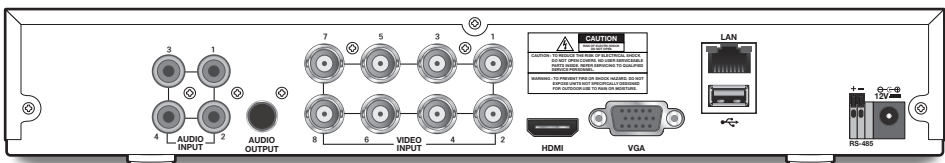
대상 모델 (DVR)

SDR-73303/SDR-74303/SDR-75303

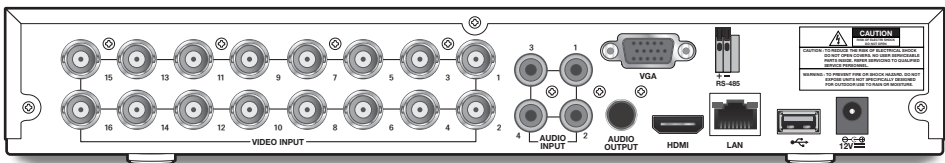
• 4채널 DVR



• 8채널 DVR



• 16채널 DVR



구성품 확인하기

- ✓ 각 구성품의 형상은 표시된 이미지와 다를 수 있습니다.
- ✓ 액세서리 종류 및 수량은 판매 지역에 따라 다를 수 있습니다.
- ✓ 비밀번호를 분실하였을 경우 초기화를 위해서는 리모콘이 필요하므로 주의하여 보관하세요.
- ✓ 어댑터는 출항지별로 다를 수 있습니다.

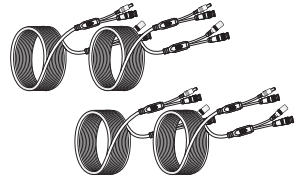
• SDH-B73043BF



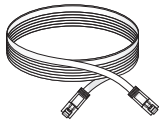
SDR-73303



SDC-79443BF



BNC 연장 케이블



네트워크 케이블



HDMI 케이블



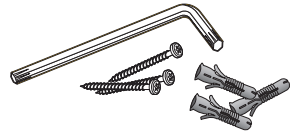
리모콘 / 배터리(AAA 2개)



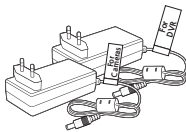
마우스



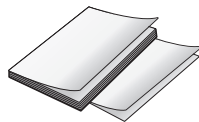
4방향 전원 분배기



육각 렌치 x 1개 (카메라당) /
나사 x 3개 (카메라당) /
앵커 x 3개 (카메라당)



DVR용 전원 어댑터 /
카메라용 전원 어댑터

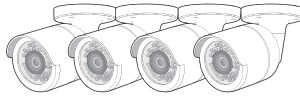


간편 설명서 / 품질 보증서

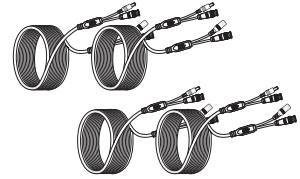
• SDH-B74043BF



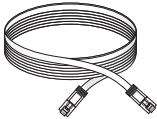
SDR-74303



SDC-79443BF



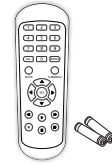
BNC 연장 케이블



네트워크 케이블



HDMI 케이블



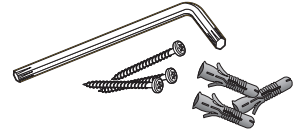
리모컨 / 배터리(AAA 2개)



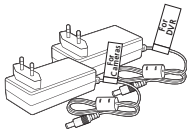
마우스



4방향 전원 분배기



육각 렌치 x 1개 (카메라당) /
나사 x 3개 (카메라당) /
앵커 x 3개 (카메라당)

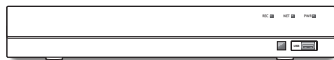


DVR용 전원 어댑터 /
카메라용 전원 어댑터

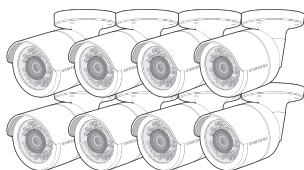


간편 설명서 / 품질 보증서

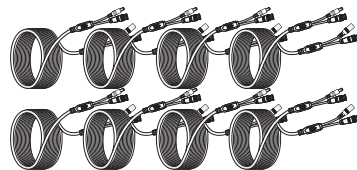
• SDH-C75083BF



SDR-75303



SDC-79443BF



BNC 연장 케이블



네트워크 케이블



HDMI 케이블



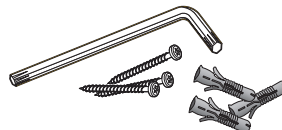
리모컨 / 배터리(AAA 2개)



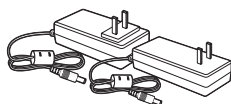
마우스



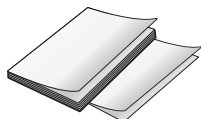
8방향 전원 분배기



육각 렌치 x 1개 (카메라당) /
나사 x 3개 (카메라당) /
앵커 x 3개 (카메라당)

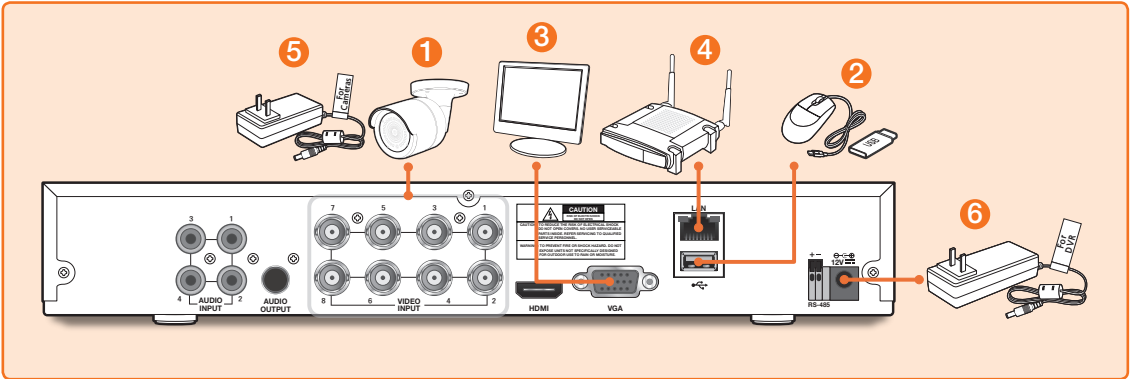


DVR용 전원 어댑터 /
카메라용 전원 어댑터

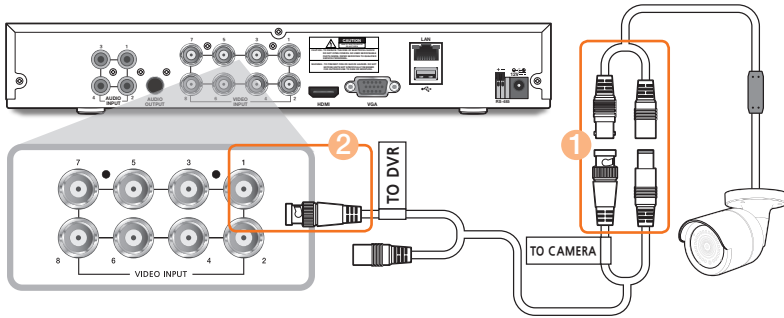


간편 설명서 / 품질 보증서

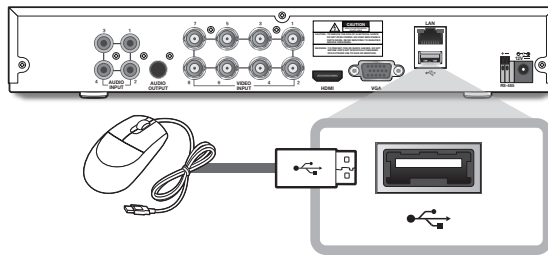
설치 순서



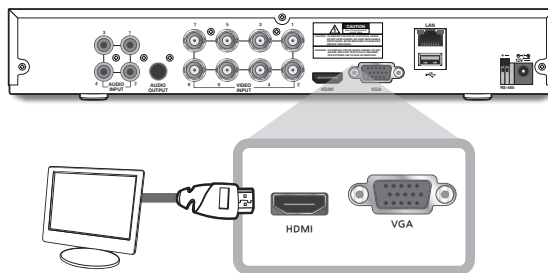
1. 카메라의 영상 입력 및 전원 공급 커넥터를 BNC 연장 케이블에 연결하세요. 연결 후 BNC 영상 입력 커넥터를 후면 패널의 영상 입력 포트에 연결하세요. (나머지 카메라는 1 단계를 반복하세요.)



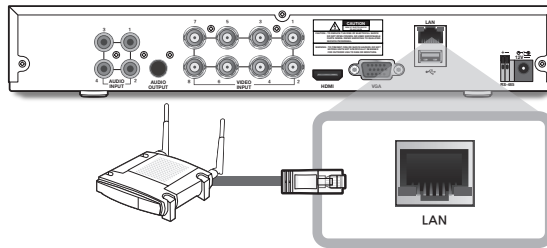
2. 마우스를 DVR 전면 또는 후면 패널의 USB 포트에 연결하세요.



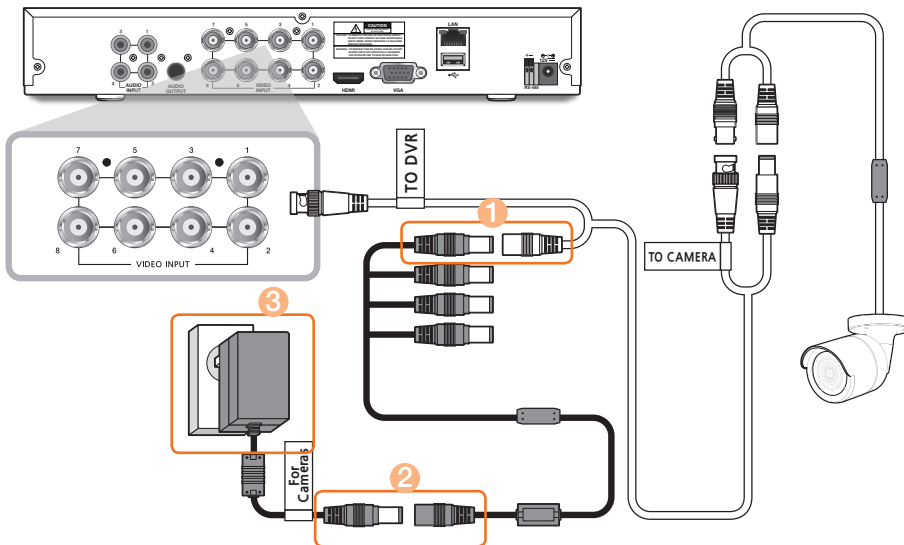
3. 모니터 포트에 따라 모니터의 HDMI 또는 VGA 케이블을 후면 패널의 HDMI 또는 VGA 포트에 연결하세요.



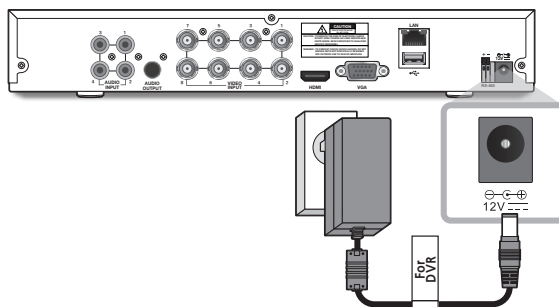
- 이더넷 케이블의 한쪽 끝을 라우터의 LAN 포트에 연결하고, 케이블의 다른 쪽 끝을 후면 패널의 이더넷 포트에 연결하세요.



- 카메라의 전원 공급 커넥터를 전원 분배기에 연결하세요. 연결 후 전원 분배기의 다른 쪽 끝을 카메라용 전원 어댑터에 연결하고 어댑터를 벽면 콘센트에 연결하세요. (나머지 카메라는 5단계를 반복하세요.)



- DVR용 전원 어댑터를 후면 패널의 DC 12V 포트에 연결하고 전원 플러그를 벽면 콘센트에 연결하세요. DVR의 전원이 자동으로 켜지고 모니터에 시작마법사가 나타납니다.

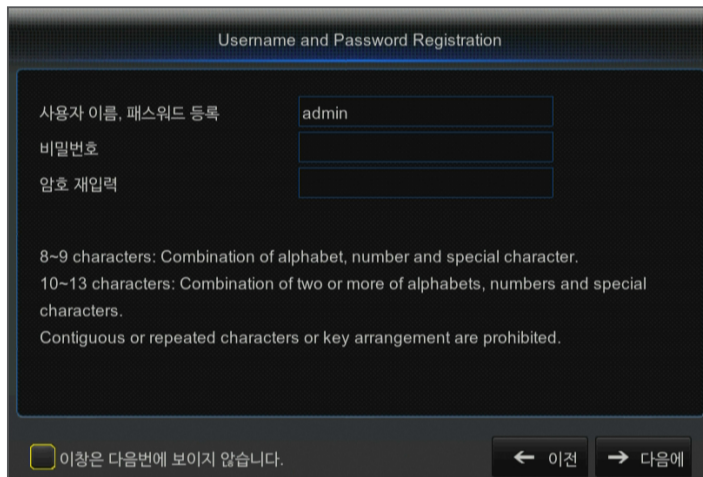


시작마법사 가이드

1. 설정이 완료되면 DVR의 전원이 켜지고 시작마법사가 나타납니다. "다음에"를 클릭하세요.

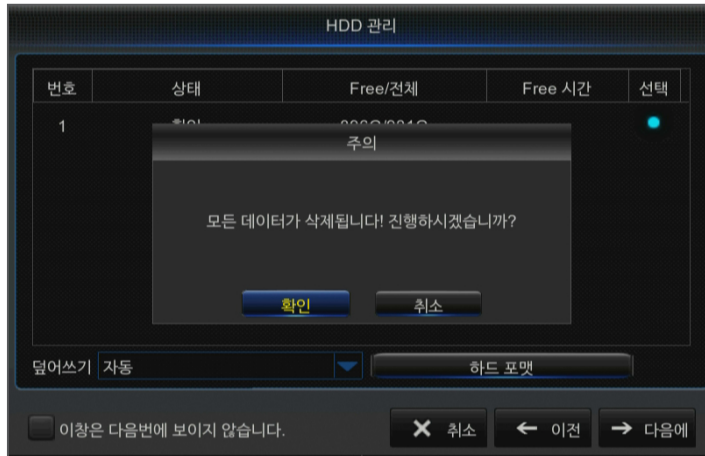


2. 디지털 키보드의 텍스트 상자에서 마우스 오른쪽 버튼을 클릭하여 DVR의 사용자 이름과 비밀번호를 등록하세요. 비밀번호 재입력 후 "다음에"를 클릭하세요. 암호 길이는 8~13자여야 합니다.
 - 비밀번호가 8~9자이면 문자, 숫자 및 특수 기호 조합을 포함해야 합니다.
 - 길이가 10~13자인 경우 적어도 두 가지 유형의 문자 조합이 포함되어야 합니다. 연속 또는 반복되는 4자 이상의 문자 또는 키 배열은 금지됩니다. (예: 1111, 1234, abcd, qwerty)



※ 주기적으로 비밀번호를 변경하세요.

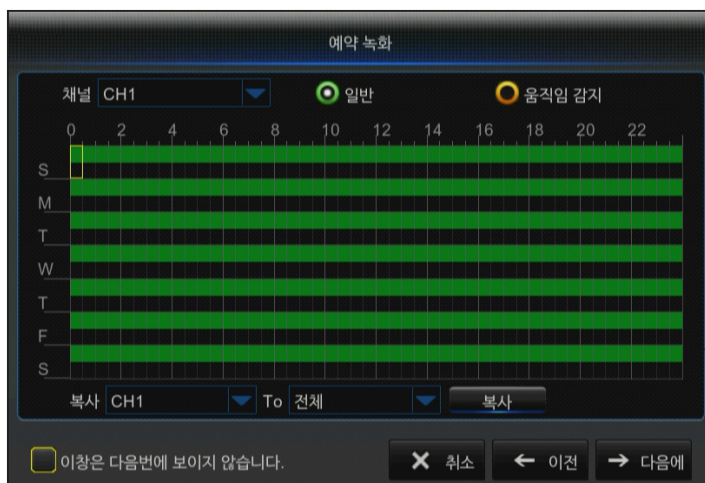
3. 새 하드 디스크 드라이브(HDD)는 사용하기 전에 포맷해야 합니다. “선택”을 클릭하여 포맷되지 않은 HDD를 선택하세요. HDD를 덮어쓰려면 Off/자동을 선택하세요. “하드 포맷”을 클릭하세요. 하드 포맷을 마치면 “다음에”를 클릭하세요.



4. 영상 녹화 스케줄

예약 녹화 모드의 채널 및 유형(일반 또는 움직임 감지)을 선택하세요. 선택한 녹화 모드와 채널에 대한 녹화 스케줄을 설정/해제하려면 녹화 시작/종료 시 마우스 왼쪽 버튼을 클릭하고 강조 표시/강조 표시 해제할 영역을 마우스로 누른 상태에서 드래그하세요. "다음에"를 클릭하세요.

- 강조 표시 없음 : 녹화 없음
- 녹색 강조 표시 : 일반 녹화
- 노란색 강조 표시 : 움직임 감지 녹화
- 복사하려는 채널의 예약 녹화를 선택하고 다른 채널 또는 전체 채널에 적용합니다. (선택적)



시작마법사 가이드

5. 일반 시스템 구성 DVR의 날짜, 시간, 날짜 형식, 시간 형식, 언어, 방송 방식 및 메뉴 중지를 설정 하세요. "다음에"를 클릭하세요.

일반 시스템 구성

날짜	04/21/2017
시간	00:58:23
날짜 형식	MM/DD/YY
시간 형식	24시간
언어	KOREAN
방송 방식	NTSC
메뉴 중지	1분

이창은 다음번에 보이지 않습니다.

6. WiseView 앱이나 포트 포워딩을 통해 원격으로 DVR에 접속하려면 이더넷 케이블을 사용하여 DVR을 라우터에 연결해야 합니다. "다음에"를 클릭하세요.
DVR - DHCP, PPPoE 또는 Static 모드의 네트워크 구성을 설정하세요. (자세한 내용은 홈페이지의 사용 설명서를 참조하세요.)
- DHCP 모드 : 라우터는 네트워크의 IP 주소를 DVR에 자동으로 표시합니다.
DVR이 IP 주소를 얻지 못하면 사용 설명서를 참조하세요. 그래도 문제가 해결되지 않으면 고객센터에 문의하세요.

네트워크 구성

PPPoE DHCP Static

클라이언트 Port	09000	HTTP Port	00080
IP 주소	192.168.001.100		
서브넷 마스크	255.255.255.000		
게이트웨이	192.168.001.001		
DNS1	192.168.001.001		
DNS2	008.008.008.008		
UPNP	To		

이창은 다음번에 보이지 않습니다.

옵션 단계

7. 이메일 설정을 활성화/비활성화하여 이메일 알림을 받을 수 있습니다.

이메일 구성

Email	To
Encryption	자동
SMTP 포트	00025
SMTP 서버	
사용자 이름, 패스워드 등록	
비밀번호	
발송자	
수령자1	
수령자2	

이창은 다음번에 보이지 않습니다. X 취소 ← 이전 → 다음에

8. DDNS : 웹 뷰어를 사용하여 DVR에 접속하는 방법에 대한 자세한 내용은 홈페이지의 사용 설명서를 참조하세요. 포트 포워딩을 통해 어디서나 모든 컴퓨터에서 DVR에 접속할 수 있습니다.

※ 시작 마법사 설정을 마치면 "저장"을 클릭하세요.

DDNS 구성

DDNS	실행
Server	HANWHA-SECURITY
도메인	ddns.hanwha-security.com
사용자	

DDNS 테스트

이창은 다음번에 보이지 않습니다. X 취소 ← 이전 저장

화면 인터페이스

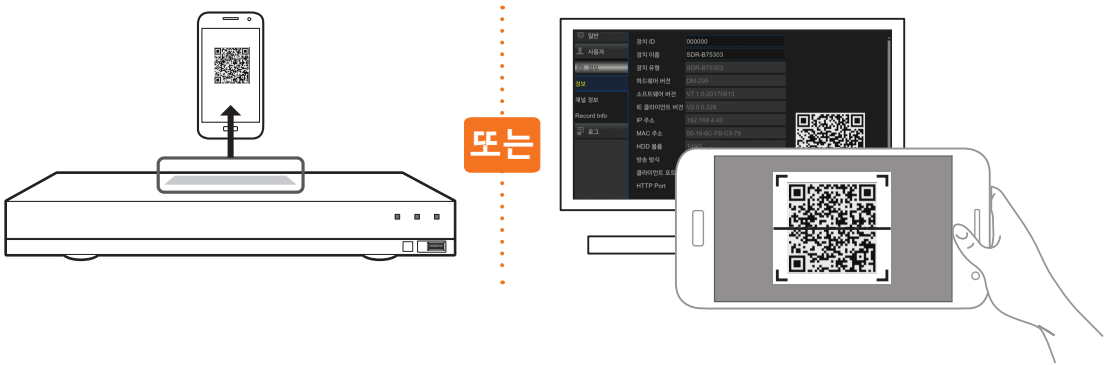


1	카메라 유형	"A"는 "AHD 카메라"를 의미합니다. 이 표시가 없으면 960H 카메라를 의미합니다.
2	날짜 및 시간	현재 날짜 및 시간을 표시합니다.
3	채널 이름	채널 이름을 표시합니다.
4	영상 손실	카메라가 꺼진 상태를 표시합니다.
5	이미지 캡처	현재 라이브 피드의 스냅샷을 캡처합니다.
6	수동 녹화	수동 녹화를 사용하거나 사용하지 않습니다.
7	빠른 재생	영상의 마지막 5분을 재생합니다.
8	디지털 확대	마우스 커서를 클릭 후 드래그하여 현재 비디오의 프레임을 선택해 확대합니다.
9	채널 컬러 설정	현재 채널의 색조, 밝기, 대비, 채도를 설정합니다.
10	PTZ	팬/틸트/줌을 제어합니다.
11	주 메뉴	주 메뉴에 접속합니다.
12	잠금	잠금 화면을 사용하거나 사용하지 않습니다. 잠금을 해제하려면 로그인하세요.
13	4-채널 표시	4개의 영상 채널을 표시합니다.
14	9-채널 표시	9개의 영상 채널을 표시합니다.
15	N-채널 표시	6/8/10/13/14개의 영상 채널을 표시합니다.
16	화면 모드	다른 표시 모드 간 전환: 단일 채널, 시퀀스 및 분할 모드
17	사운드	볼륨을 조정합니다. 음소거를 설정/해제합니다.
18	재생	DVR에 녹화된 영상을 재생합니다.
19	정보	시스템 정보를 참조합니다.

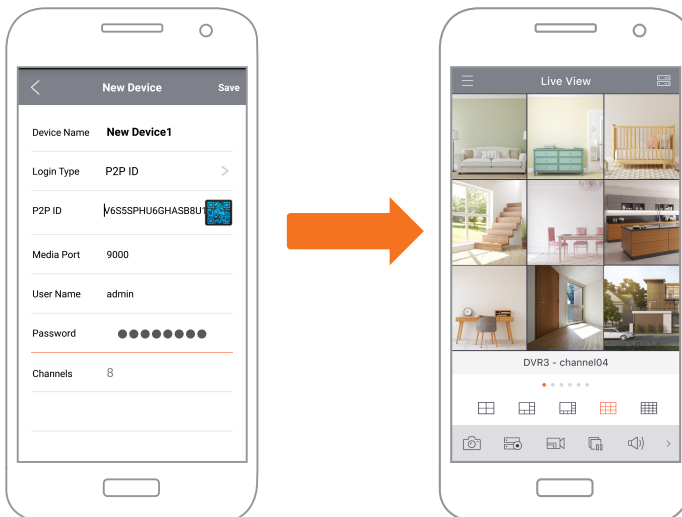
원격 모니터링 App

시스템을 설정한 후에는 WiseView APP을 설치하여 언제 어디서나 원격으로 카메라를 확인하고 접속할 수 있습니다.

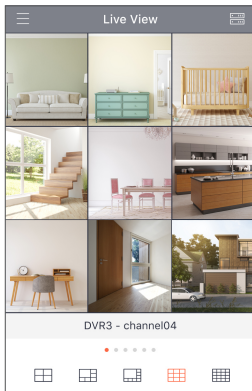
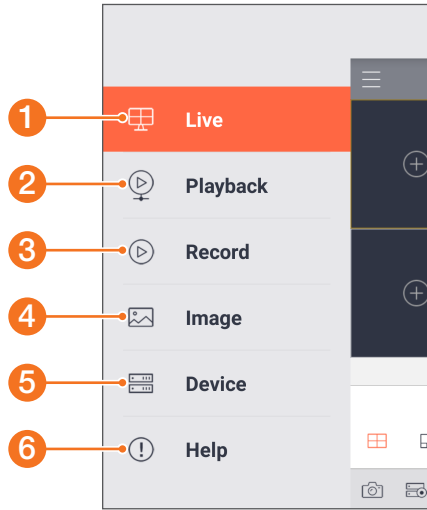
1. Google Play 또는 App Store를 열어 무료 WiseView APP을 다운로드 하세요.
2. 설치가 끝나면 WiseView APP을 실행하세요.
3. 드롭 다운 메뉴를 탭하고 장치를 선택하세요.
4. 새 장치를 추가하려면 [+]를 탭하세요. 장치 이름 아래에 DVR 이름을 만드세요.
5. 로그인 유형 - IP/도메인, P2P ID, 제품 ID를 선택하세요. (다음 단계는 QR 코드 설정에만 적용됩니다. IP/도메인 및 제품 ID 로그인에 대한 자세한 내용은 사용 설명서를 참조하세요.)
- ✓ QR 코드는 P2P ID 로그인에서만 작동합니다.
6. P2P ID 옆에 있는 QR 코드 이미지를 탭하세요. 모니터의 정보 페이지나 DVR 상단에 있는 QR 코드를 스캔하세요. (아래 이미지 참조)



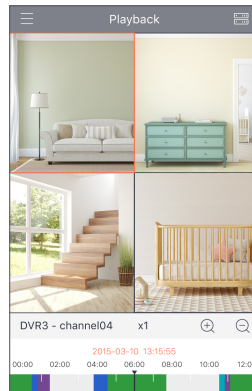
7. 사용자 이름 및 암호를 입력하세요.
기본 포트를 변경하려면 새 포트 번호를 수동으로 입력해야 합니다.
8. 완료되면 "저장"을 탭하여 DVR에 연결하세요.



App 화면 인터페이스



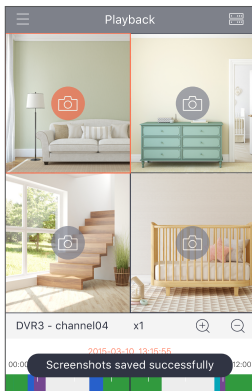
1. 연결된 카메라의 라이브 뷰



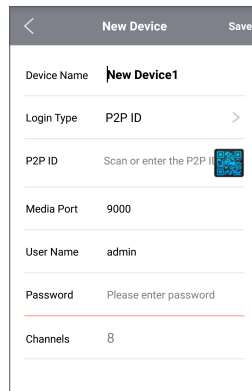
2. 녹화 재생



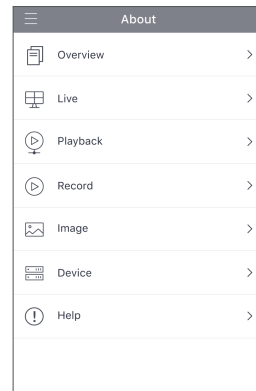
3. 녹화된 영상 보기



4. 캡처된 이미지 보기

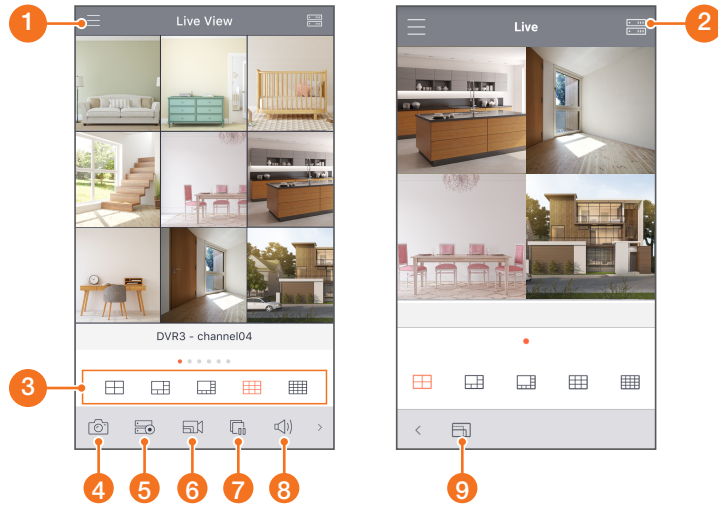


5. 장치를 추가하거나 삭제

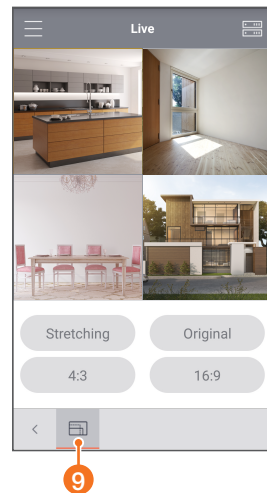
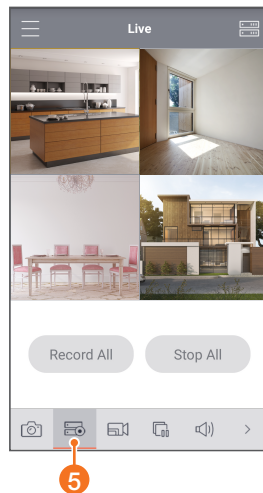
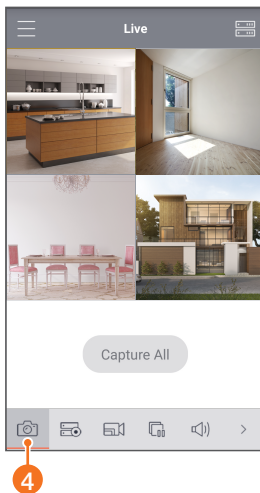


6. APP에 대한 자세한 정보

App 화면 인터페이스



- ① 주 메뉴
- ② 장치 목록
- ③ 4/6/8/9/16 분할 화면
- ④ 캡처
- ⑤ 녹화
- ⑥ 영상 스트림 모드
- ⑦ 라이브 스트림 시작/중지
- ⑧ 음소거 설정/해제
- ⑨ 화면 크기 포맷: 스트레칭, 원본, 4:3 및 16:9

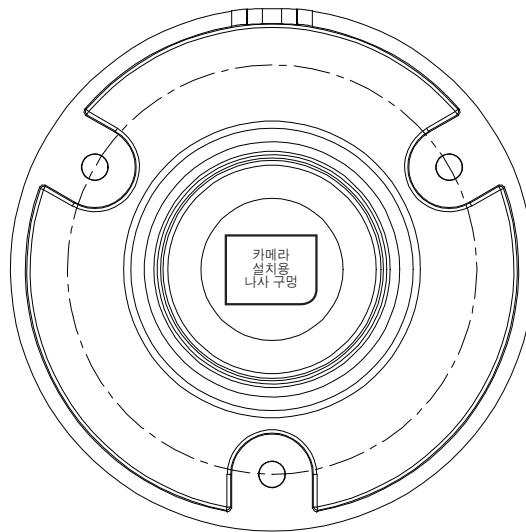


카메라 설치 템플릿

카메라 설치를 더 쉽게 하려면 이 페이지를 떼어 내어 카메라를 설치하려는 장소에 부착하세요.

템플릿

이 템플릿은 벽에 카메라를 설치하는 데 사용됩니다.



카메라 전면



WISENET